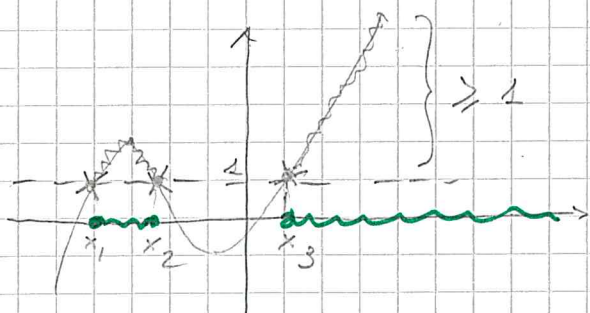
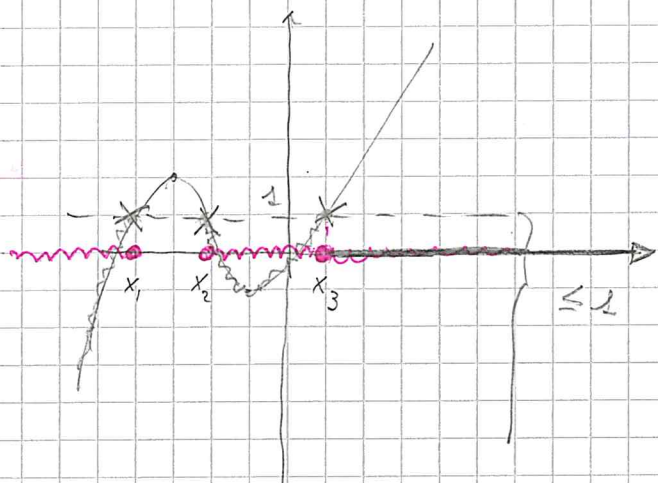


DISUGUAGLIAMENTI RISOLTE

GRAFICAMENTE



$f(x) \geq 1$
quindi calcolo $f(x) = 1$
per trovare i valori x_1, x_2, x_3
e le soluzioni delle
disuguaglianze sono:
 $x_1 \leq x \leq x_2 \vee x \geq x_3$



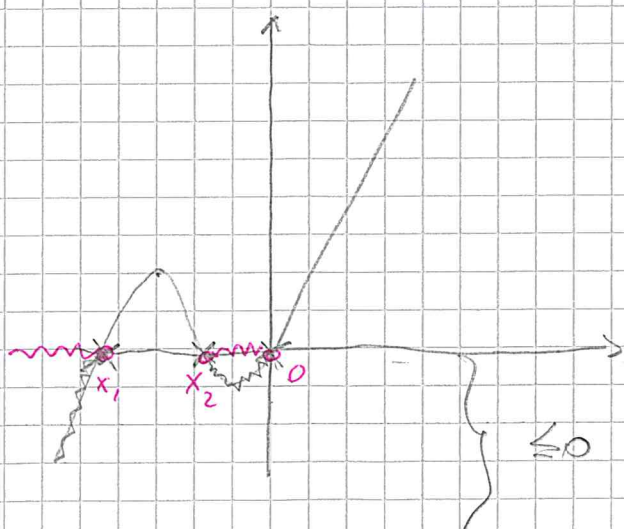
$$f(x) \leq 1$$

$$x < x_1 \vee x_2 \leq x \leq x_3$$



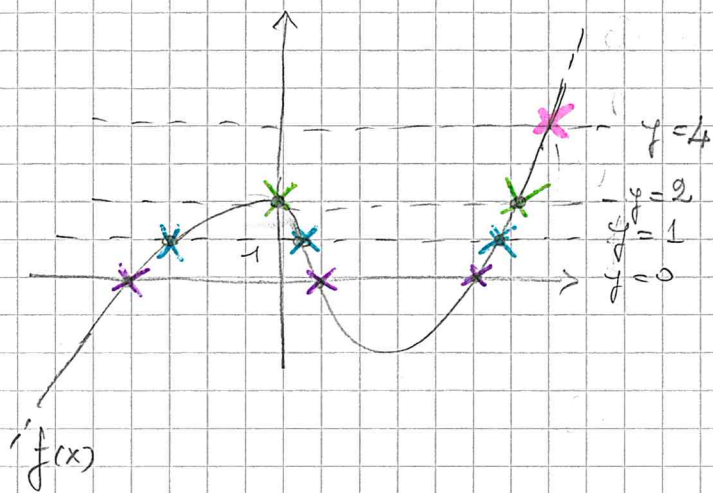
$$f(x) \geq 0$$

$$x_1 \leq x \leq x_2 \vee x \geq 0$$



$$f(x) \leq 0$$

$$x \leq x_1 \vee x_2 \leq x \leq 0$$



Quante soluzioni ci sono per l'equazione $f(x)=1$? 3 soluzioni (X)

Quante soluzioni ci sono per l'equazione $f(x)=0$? 3 soluzioni (X)

Quante soluzioni ci sono per l'equazione $f(x)=2$? 2 soluzioni (X)

Quante soluzioni ci sono per l'equazione $f(x)=4$? 1 soluzione (X)